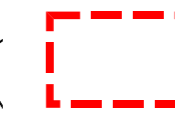


GEMEINDE VOLKERTSHAUSEN

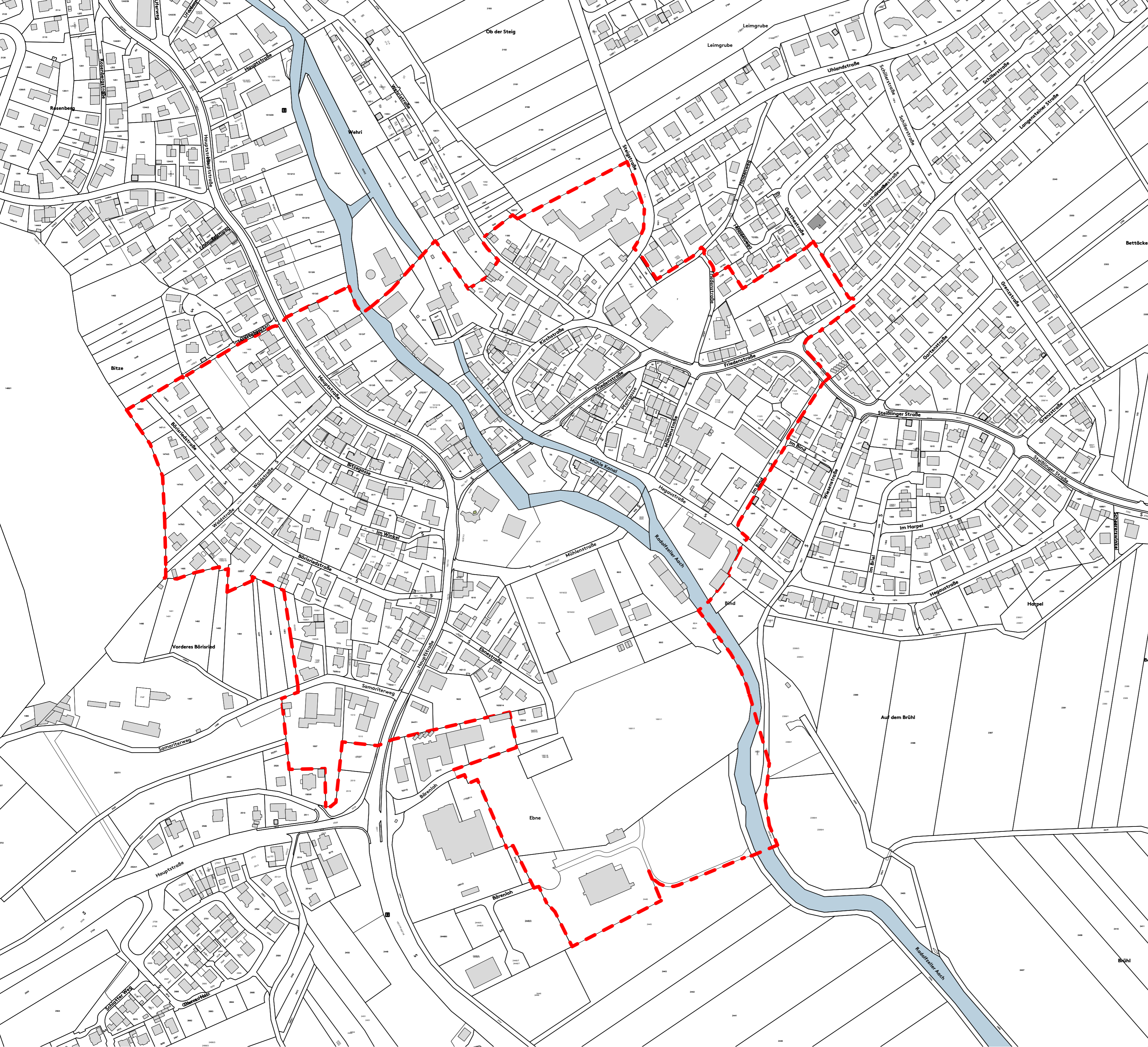
Gebietsbezogenes integriertes
Gemeindeentwicklungskonzept (GISEK)

Antragsbereich

"Ortmitte Volkertshausen"



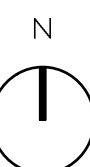
Abgrenzung Antragsgebiet
ca. 30,9 Hektar



1:2.500

Originalmaßstab

Reschl
Stadtentwicklung



Ausrichtung

Stuttgart, August 2025
gez. Hw